



Centro de Exposiciones
y Congresos
Ciudad de Ayamonte

AYAMONTE

EXPOSICIONES Y CONGRESOS

ÍNDICE

01

BIENVENIDA

02

CENTRO DE EXPOSICIONES Y CONGRESOS

03

DISTANCIAS

04

LOS ARQUITECTOS

05

SALAS

AUDITORIO PRINCIPAL

SALA MARISMAS

SALA LITORAL

SALAS CONGRESUALES

OFICINAS TÉCNICAS Y SALA DE JUNTAS

ZONA EXPOSITIVA

CAFETERÍA

PLAZA CUBIERTA

PLAZA DELANTERA

1

BIENVENIDA

Como Alcalde de Ayamonte es un honor presentarles el Centro de Exposiciones y Congresos Ciudad de Ayamonte, un ejemplo de cómo se ha impulsado desde distintas instituciones una instalación diseñada para convertirse en el epicentro de la celebración de congresos y eventos , en la provincia Huelva y también del Algarve Portugués.

Ayamonte destaca sin lugar a dudas por su situación estratégica, no sólo como ciudad fronteriza, sino por su condición de Agrupación Europea de Cooperación Territorial (AECT), Eurociudad del Guadiana, junto con los municipios portugueses de Castro Marim y Vila Real de Santo Antonio.

Buen clima durante gran parte del año, buena conexión aérea con los aeropuertos de Faro y Sevilla, amplia planta hotelera, una rica gastronomía, un importante patrimonio natural y patrimonial y una potente oferta cultural, deportiva y de ocio, hacen que Ayamonte sea atractiva durante todo el año y que ofrezca a los organizadores de congresos un valor añadido para sus eventos.

Te invitamos a descubrir todo lo que el Centro de Exposiciones y Congresos Ciudad de Ayamonte te puede ofrecer. Juntos podemos hacer de cada evento una experiencia única e inolvidable.

Manuel Alberto Fernández Rodríguez

Alcalde-Presidente del Excmo. Ayuntamiento de Ayamonte.

CENTRO DE EXPOSICIONES Y CONGRESOS

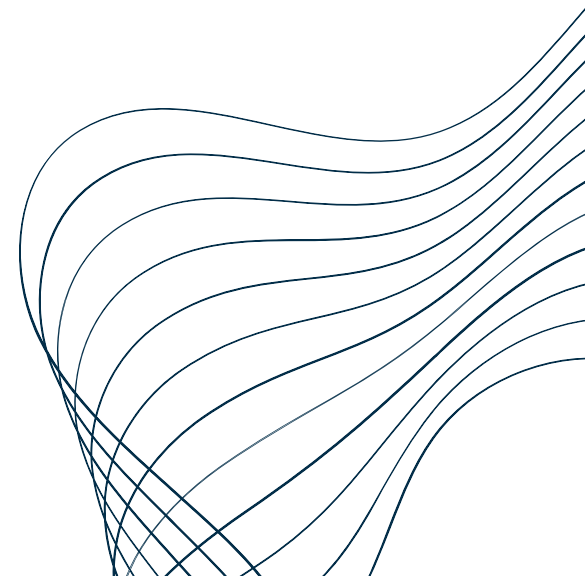


2 CENTRO DE EXPOSICIONES Y CONGRESOS



El Centro de Exposiciones y Congresos de Ayamonte es un moderno y versátil espacio diseñado para acoger una amplia variedad de eventos sociales y profesionales. Con una infraestructura preparada para adaptarse a las necesidades de cada ocasión, el edificio cuenta con amplios salones ideales para congresos, presentaciones empresariales y convenciones, equipados con tecnología avanzada y con capacidad para un gran número de asistentes.

Además, dispone de elegantes áreas que pueden transformarse en escenarios perfectos para cócteles informales, cenas de gala, conciertos o recepciones de alto nivel, ofreciendo el ambiente adecuado para cada tipo de celebración. La combinación de salones multifuncionales, zonas diáfanas y una ubicación estratégica hacen de este centro un referente para la organización de eventos en la región.

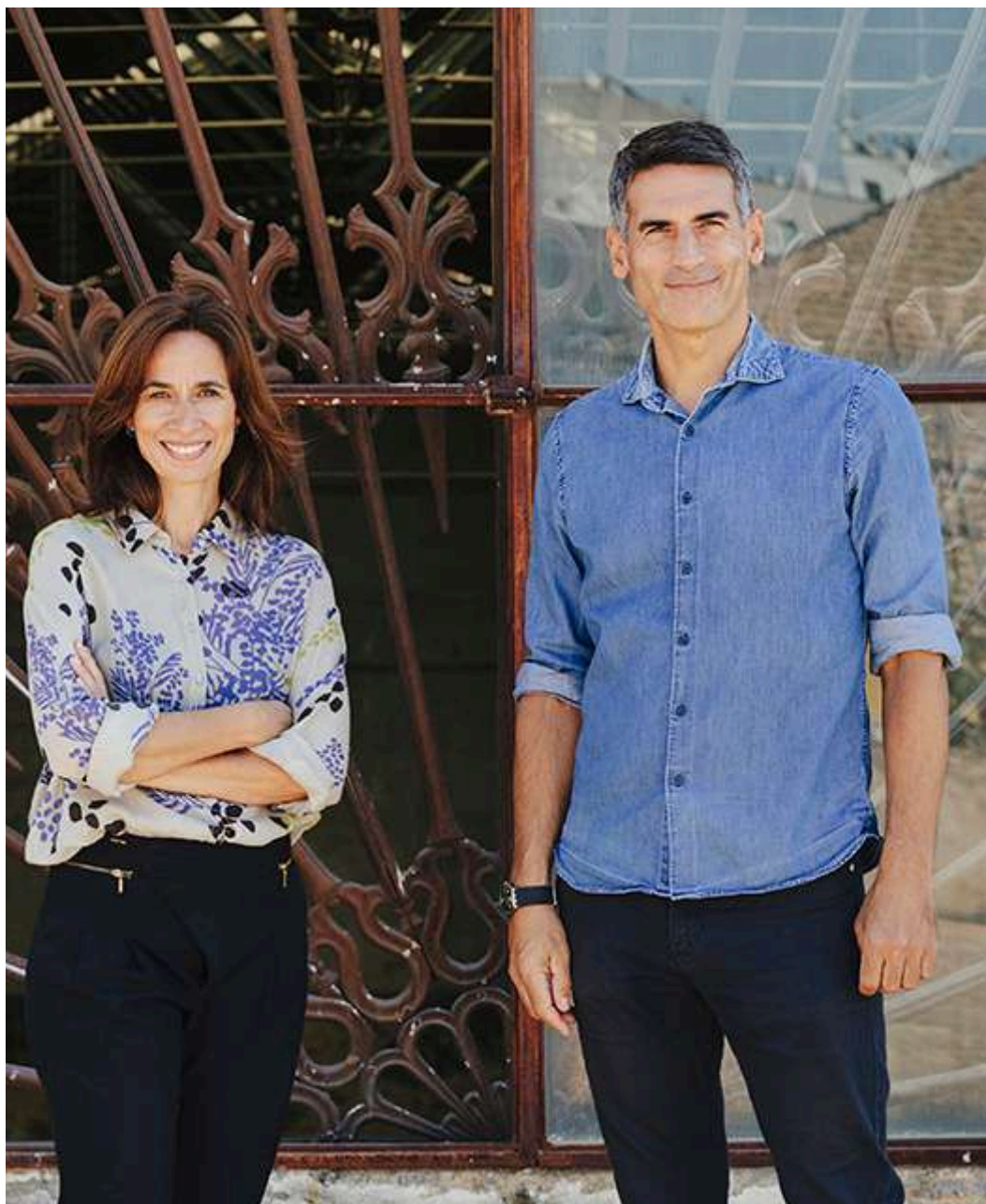


3 DISTANCIAS



4 LOS ARQUITECTOS

JUANJO LÓPEZ DE LA CRUZ & MARÍA GÓNZALEZ GARCÍA



María González García (Huelva, 1975) y **Juanjo López de la Cruz** (Sevilla, 1974) son arquitectos por la Escuela Técnica Superior de Arquitectura de Sevilla en 2000. Después de un año becados en L'École d'Architecture de Paris-la Seine en Francia, trabajan con el arquitecto Guillermo Vázquez Consuegra, tras lo cual fundan S O L 8 9, un estudio desde el que intentan conciliar investigación, docencia y profesión. Durante estos años han podido desarrollar y construir proyectos desde los que indagar en los espacios intermedios de la ciudad y la reutilización de estructuras obsoletas, trabajo habitualmente difundido por publicaciones especializadas de ámbito nacional e internacional. Su labor como arquitectos ha obtenido múltiples reconocimientos como el Primer Premio de Arquitectura de los Colegios de Arquitectos de Sevilla y Huelva en las ediciones de 2006, 2015, 2016 y 2021, el Primer Premio Ascer (España, 2012), el Primer Premio A+ (España, 2013), la Medalla de Plata del Premio Fassa Bortolo (Italia, 2013), el Primer Premio Wiener Berger (Austria, 2014), y el Primer Premio Hispalyt de arquitectura de ladrillo (España, 2022). Nominados al premio europeo Mies van der Rohe en 2015, han sido seleccionados para formar parte de las Bienales de España en 2014 y 2016 y premiados en 2022, de Chile en 2017, del País Vasco en 2017 y de Venecia en 2016, formando parte del Pabellón español galardonado con el León de Oro. Recientemente han ganado, junto a Woodrock Architects, tres concursos internacionales para construir el Centro del Bienestar de la ciudad de Paju, el Centro de negocios del puerto de Busán y la Biblioteca Metropolitana de Jinju, todos en Corea del Sur. Junto a Ángel Martínez, son los actuales comisarios de la XVI Bienal Española de Arquitectura y Urbanismo tras ganar el concurso convocado por el Ministerio de Transportes.

5 SALAS

El edificio se divide en una zona interior y otra exterior; permitiendo así jugar con las diferentes épocas del año. A su vez, el edificio se subdivide en distintas estancias que pueden ser utilizadas de forma simultánea y, a la vez, de forma independiente.



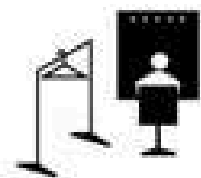
ADMINISTRACIÓN



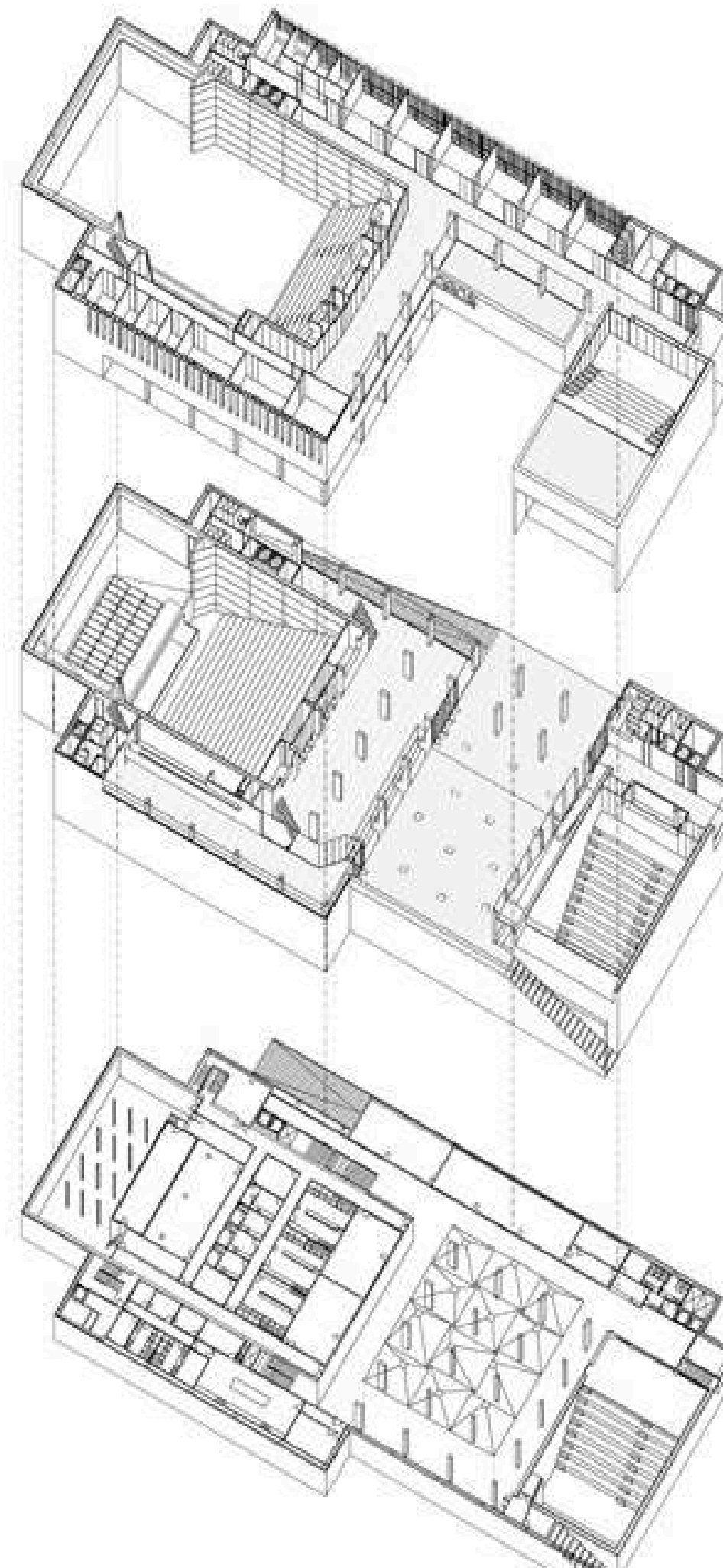
AUDITORIO



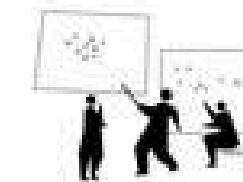
CAFETERÍA



CAMERINOS Y ESPACIOS DE APOYO A LA ESCENA



SALAS DE TRABAJO



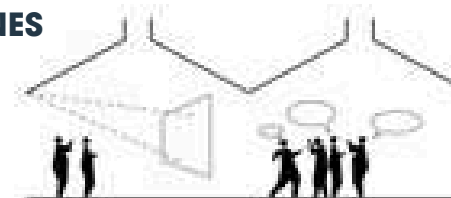
SALA POLIVALENTE
SALA LITORAL



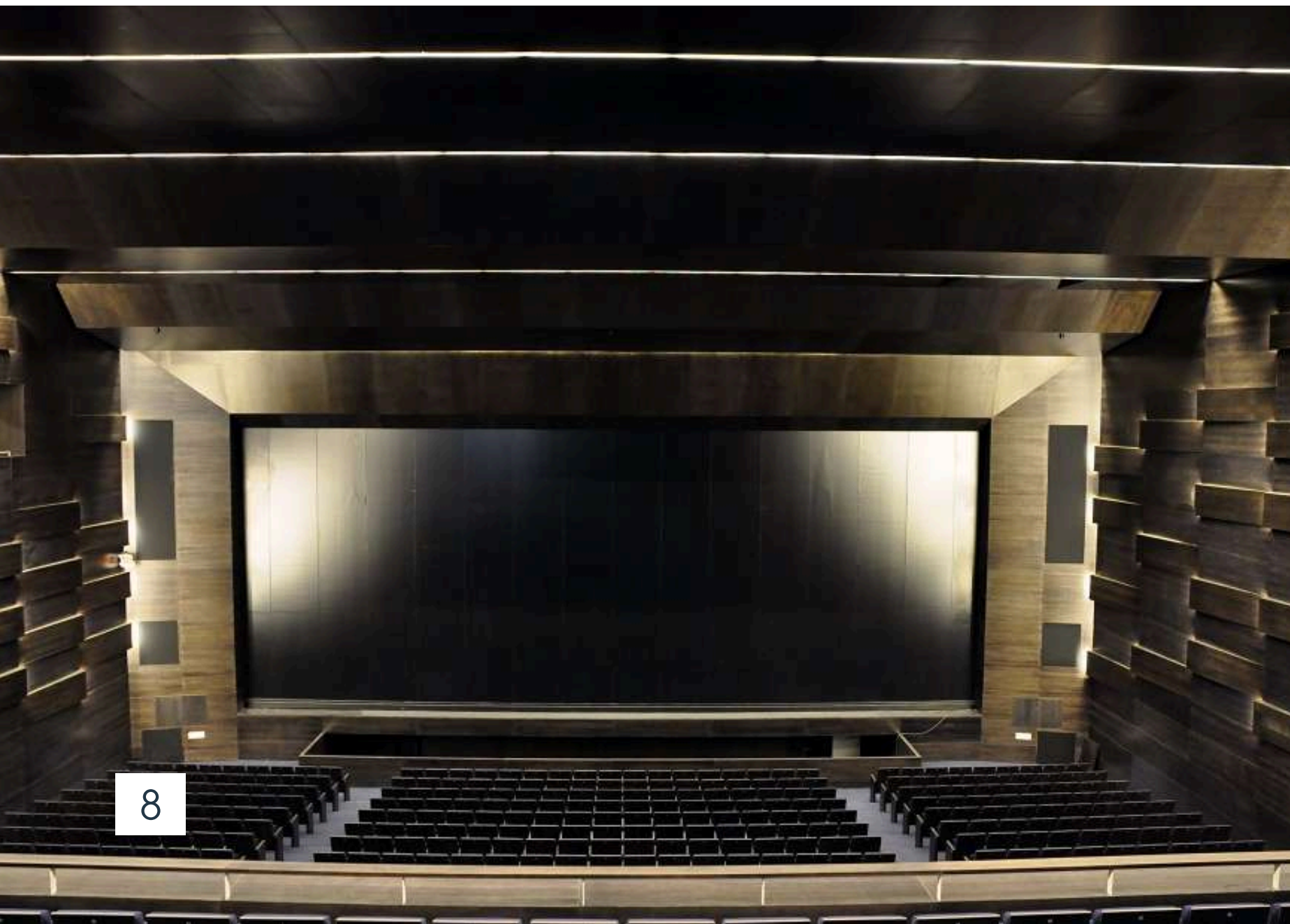
SALA CONFIGURABLE
SALA MARISMA



SALA DE EXPOSICIONES



AUDITORIO PRINCIPAL



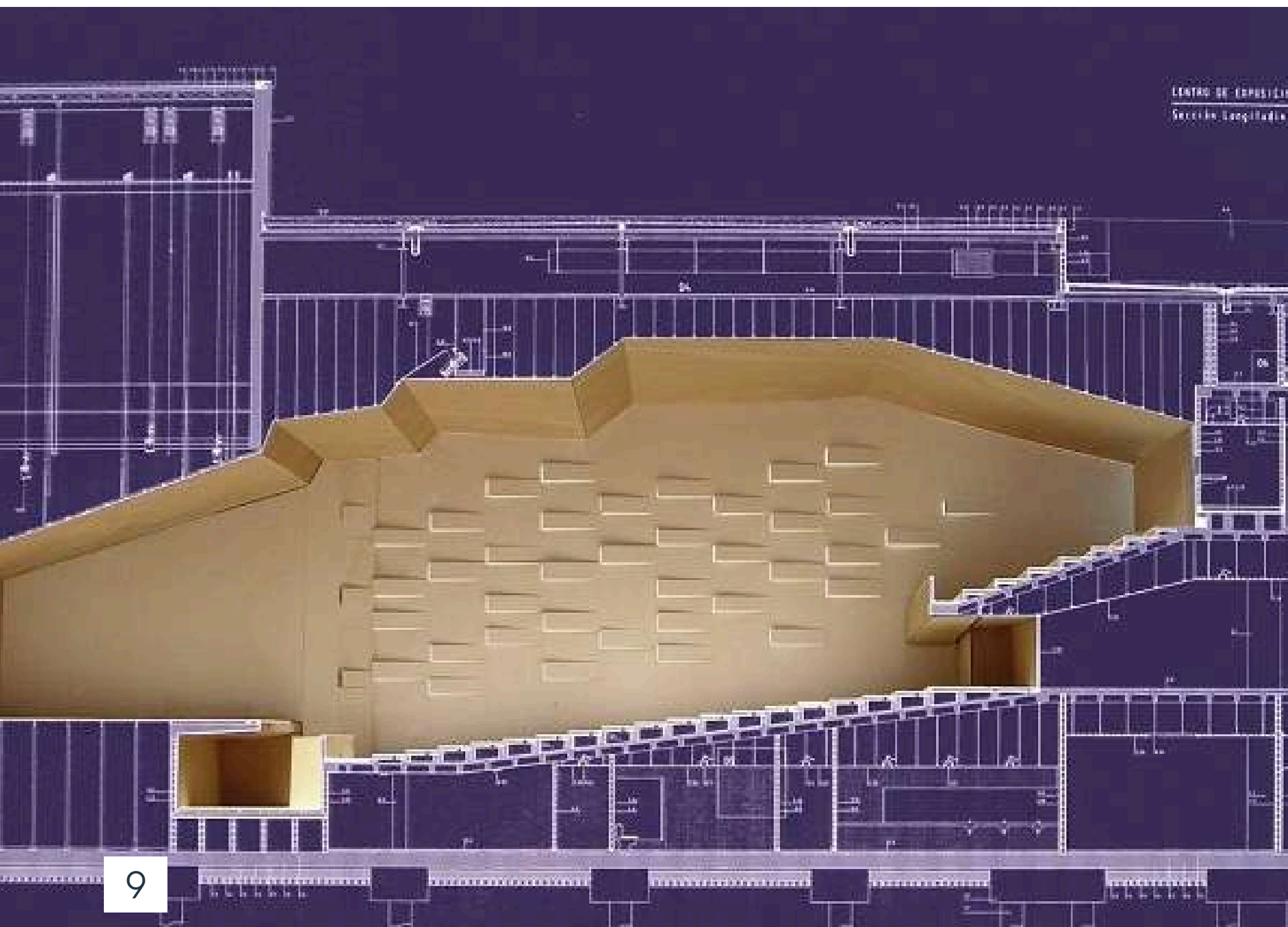
El Auditorio Principal, con capacidad para 1.000 personas, es el espacio más emblemático del CECA; contando con unos recursos físicos y tecnológicos de vanguardia que permiten la realización de cualquier tipo de evento. Tanto su parte escénica como audiovisual han sido estudiadas al detalle, incorporando lo último en equipamiento para poder satisfacer cualquier tipo de necesidad.

El escenario cuenta con 270 m², disponiendo para los eventos escénicos de fosa de orquesta, distribuidor de actuantes, sala de ensayo, etc.

El espacio se reparte entre las 630 butacas del patio principal, las 300 habilitadas en la zona superior y 30 butacas más en el palco de autoridades. El resto de localidades están habilitadas para personas con movilidad reducida.

Además cuenta con salas de ensayo y camerinos para fomentar la realización de eventos.

DATOS TÉCNICOS



ILUMINACIÓN

CONJUNTO DE DIMMERS
PATCH PANEL MOD
8 PROYECTORES DE LENTE PLANO CONVEXA
3 PROYECTORES DE LENTE FRESNEL
7 PROYECTORES DE RECORTE ZOOM
12 PROYECTORES TIPO PANORAMA CON REFLECTOR SIMÉTRICO
12 PROYECTORES SC-64/1000
3 VISERAS GIRATORIAS LAMPO
3 VARAS DE LUCES SCENIC LIGHT

6 PANTALLAS DE 2 VÍAS TURBOSOUND
3 ETAPAS DE POTENCIA CREST AUDIO CPX2600 Y OTRAS 3 DE CPX900
2 PANTALLAS ACÚSTICAS DE SUBGRAVES TURBOSOUND
1 PROCESADOR XILICA
2 MONITORES DE ESCENARIO TURBOSOUND B12DP
1 PROCESADOR XILICA
2 MONITORES DE ESCENARIO TURBOSOUND TXD15M
1 ETAPA DE POTENCIA CREST AUDIO
1 MESA DE MEZCLAS YAMAHA
1 ECUALIZADOR DBX 1231 Y OTRO 1215
1 RACK PARA FUENTES

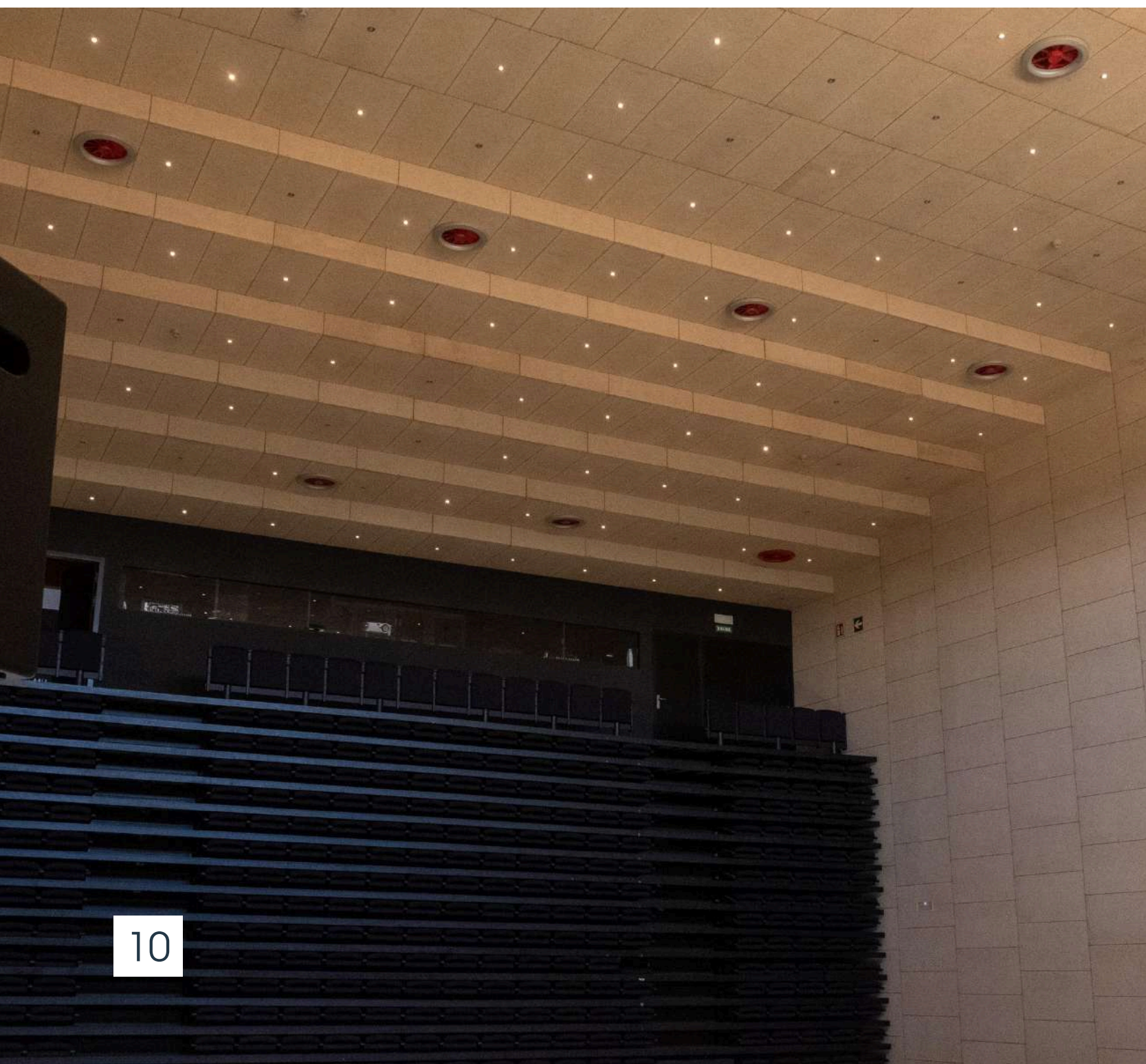
SONIDO

2 MICRÓFONOS DINÁMICOS SENNHEISER SUPERCARDIOLE Y OTROS 2
CARDIOLE
2 MICROFONOS DE CONDENSADOR ESPECIAL PARA CONFERENCIA
AKG
3 MICROFONOS INALAMBRICOS SENNHEISER
2 MEZCLADORES DE AUDIO ALTAIR
1 PLATINA DOBLE CASSETTE PIONEER
1 GRABADOR REPRODUCTOR DE CD PROFESIONAL
1 GRABADOR REPRODUCTOR DE MINI DISC
1 ESTACIÓN PRINCIPAL ALTAIR
1 ESTACIÓN MÓVIL ALTAIR
1 AURICULAR ALTAIR

SISTEMA DE VIDEO

1 PROYECTOR SANYO
1 LENTE SANYO
1 PANTALLA ESTÁTICA SPACE

SALA MARISMAS



Espacio clave dentro del complejo por su capacidad para 360 personas, convirtiéndose en el segundo recinto con mayor aforo del CECA. Esta sala es ideal para eventos de gran envergadura como conferencias, sesiones de networking, presentaciones corporativas o incluso exposiciones de gran formato.

Se distingue por su notable versatilidad, siendo uno de los espacios más flexibles del centro. Su característica más destacada es el graderío retráctil, que puede desplegarse según las necesidades del evento, permitiendo una disposición clásica de auditorio o bien un área diáfana para exhibiciones o actividades interactivas. Esta capacidad de adaptación la convierte en un lugar perfecto tanto para eventos profesionales como para actividades más dinámicas.

El espacio cuenta con climatización eficiente, accesibilidad universal y opciones de montaje rápido, optimizando tanto la experiencia de los organizadores como la de los asistentes. Gracias a su diseño funcional y adaptable, la **Sala Marismas** se posiciona como una opción ideal para eventos que requieren un espacio amplio y flexible dentro del CECA.

DATOS TÉCNICOS



ILUMINACIÓN 1 DIMMER DIGITAL LP

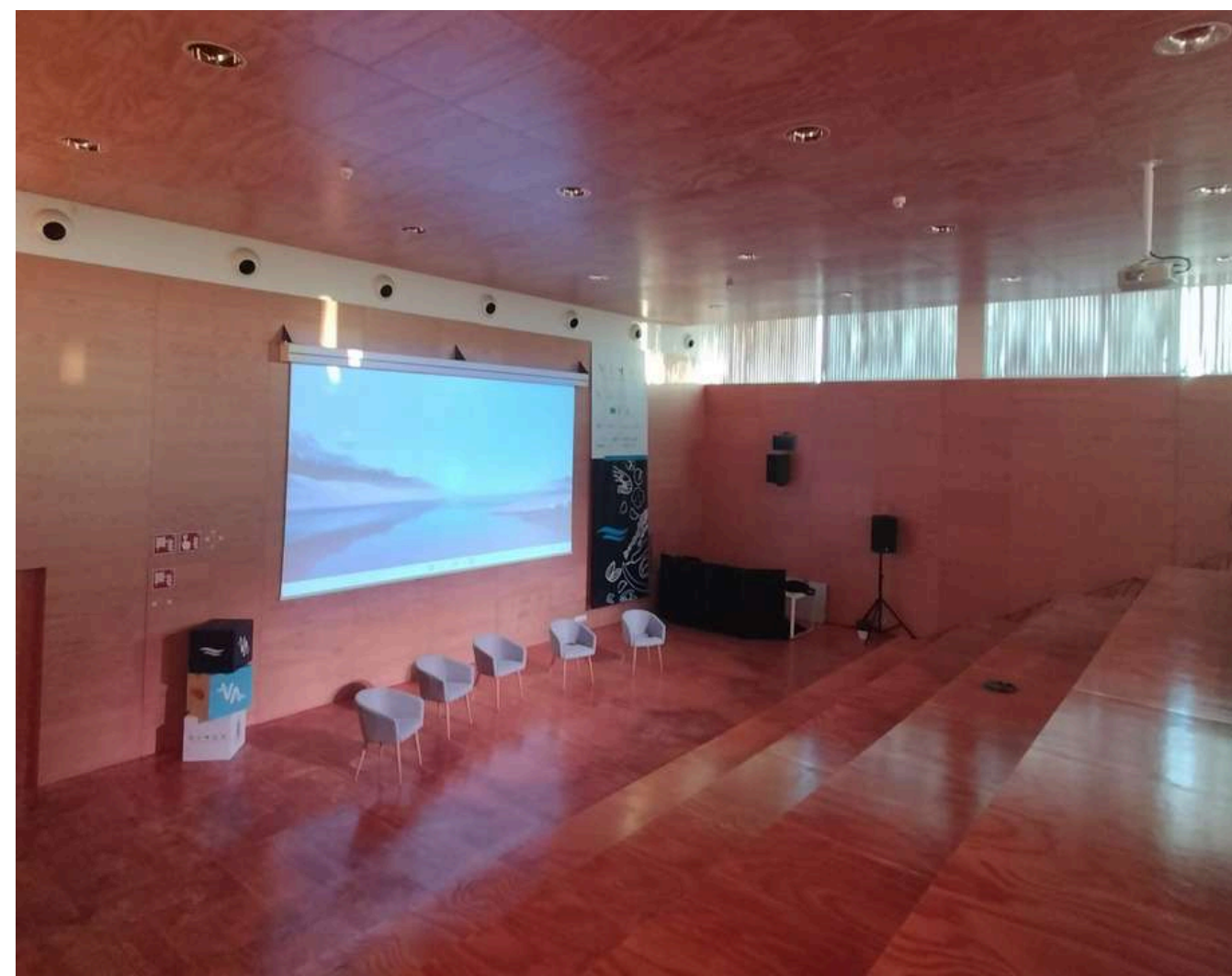
4 PANTALLAS TURBOSOUND
2 ETAPAS DE POTENCIA CREST AUDIO
1 ECUALIZADOR BEHRINGER
1 MESA DE MEZCLAS BEHRINGER
1 MICRÓFONO INALÁMBRICO AKG

SONIDO 1 PLATINA PIONEER
2 CAJAS DE DISTRIBUCIÓN MICROFONÍA
1 RACK DE 30 UNIDADES
1 CD GRABADOR REPRODUCTOR
PROFESIONAL HHB
1 PROCESADOR DE EFECTOS BEHRINGER

SALA LITORAL

Espacio diseñado específicamente para ponencias y eventos audiovisuales, con una capacidad para 150 personas. Esta sala se destaca por su graderío, que asegura una excelente visibilidad desde cualquier punto, optimizando tanto la experiencia del ponente como la comodidad de los oyentes.

El diseño del graderío, combinado con un sistema de acústica avanzada, garantiza que el sonido se distribuya de manera uniforme por toda la sala, evitando ecos y asegurando que cada palabra sea clara, incluso desde las últimas filas.



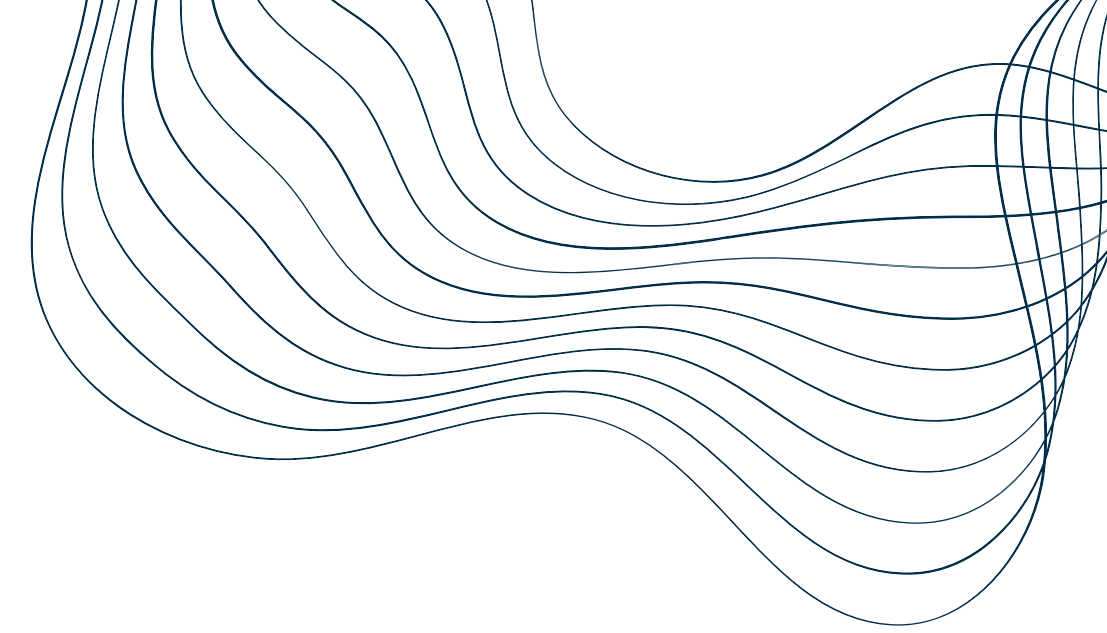
DATOS TÉCNICOS



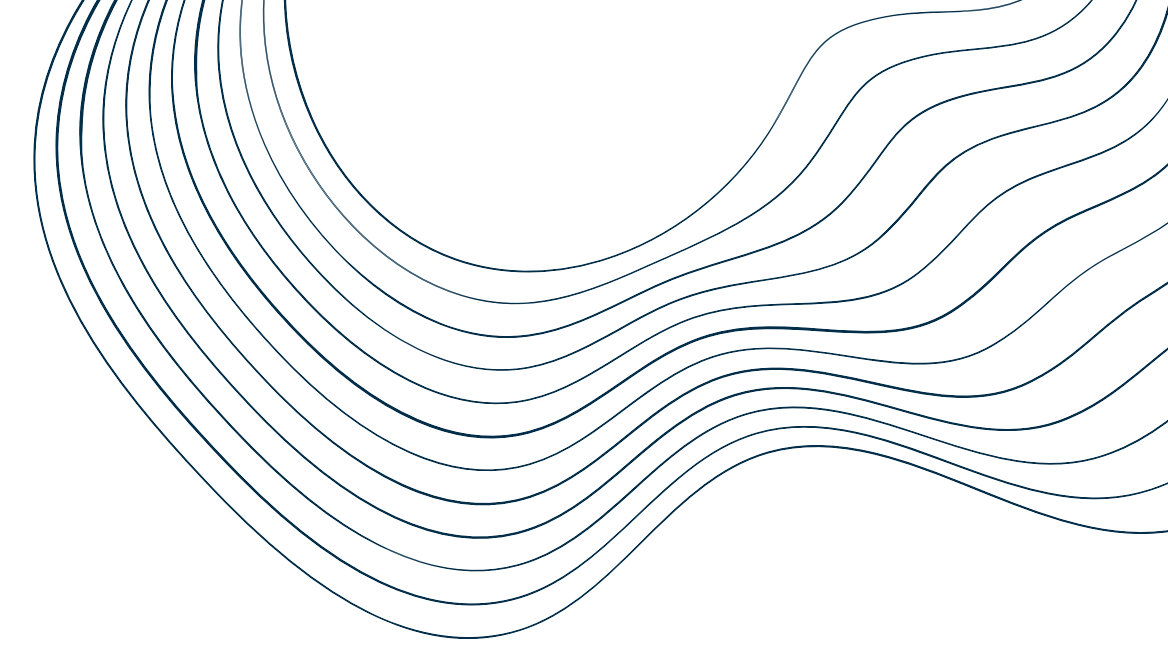
ILUMINACIÓN 1 DIMMER DIGITAL

2 PANTALLAS TURBOSOUND
2 SOPORTES DE PANTALLA
1 ETAPA DE POTENCIA CRESTAUDIO
1 MULTIEFECTOS BEHRINGER
SONIDO 1 ECUALIZADOR BEHRINGER
1 MESA DE MEZCLAS BEHRINGER
1 PLATINA PIONEER
2 MICRÓFONOS AKG
1 CD GRABADOR HHB

1 VIDEOPROYECTOR NEC
1 SELECTOR ECLER
SISTEMA DE VIDEO 1 DISTRIBUIDOR ECLER
1 DVD SAMSUNG
PANTALLA DE PROYECCIÓN ELÉCTRICA



SALAS CONGRESUALES



El complejo cuenta con seis salas congresuales, cada una con capacidad para 20 personas. Estas salas están equipadas con tecnología audiovisual moderna, proyectores, sistemas de sonido. El mobiliario es flexible, permitiendo adaptar el espacio para presentaciones, talleres o reuniones en diferentes configuraciones.

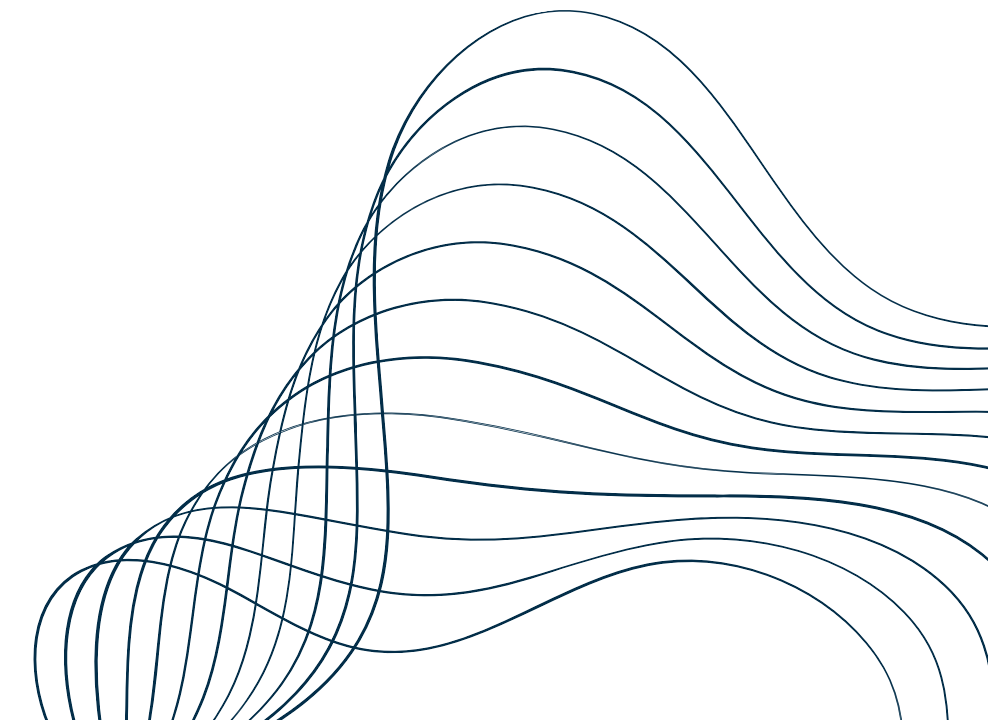


OFICINAS TÉCNICAS Y SALA DE JUNTAS

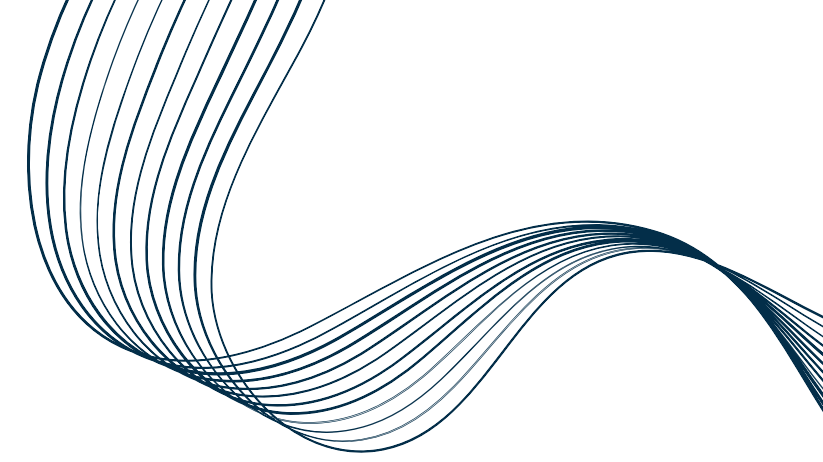


El CECA también dispone de cuatro oficinas técnicas, que son espacios dedicados para la organización y gestión de eventos, equipadas con las facilidades necesarias para el trabajo administrativo y de coordinación. Estas oficinas se encuentran cerca de las salas de reuniones para un fácil acceso y operatividad.

Para reuniones más exclusivas o privadas, el centro ofrece una sala de juntas con capacidad para 50 personas. Este espacio, decorado con un estilo elegante y sobrio, está dotado de una gran mesa central, sillas ergonómicas y todos los elementos necesarios para videoconferencias o presentaciones ejecutivas. Su ambiente está diseñado para favorecer la toma de decisiones en un entorno cómodo y profesional.

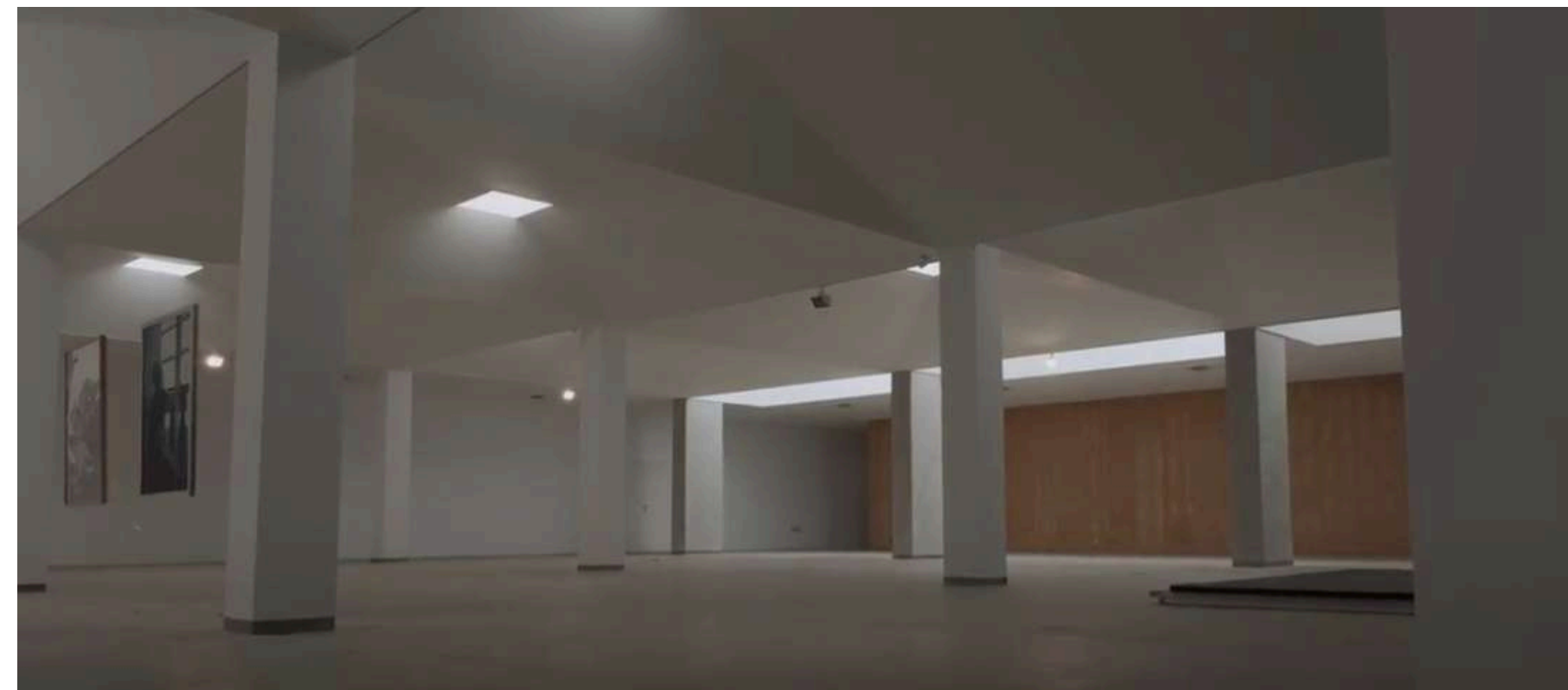


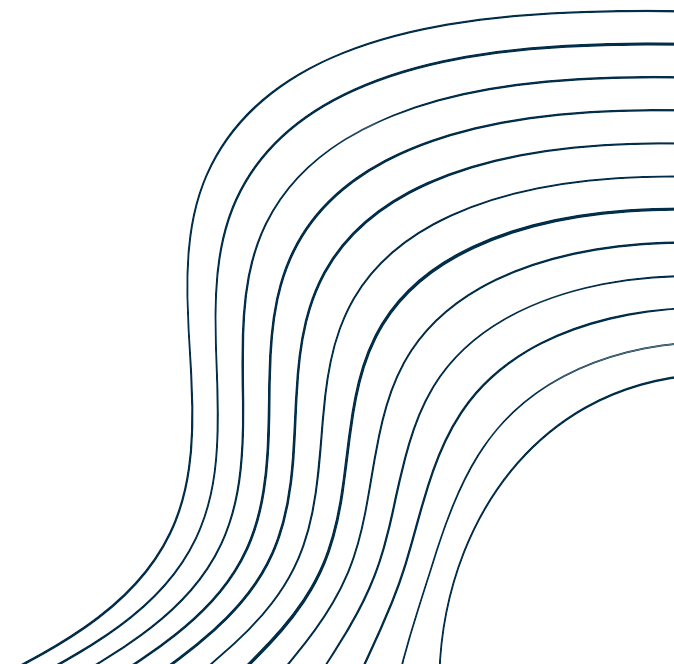
ZONA EXPOSITIVA



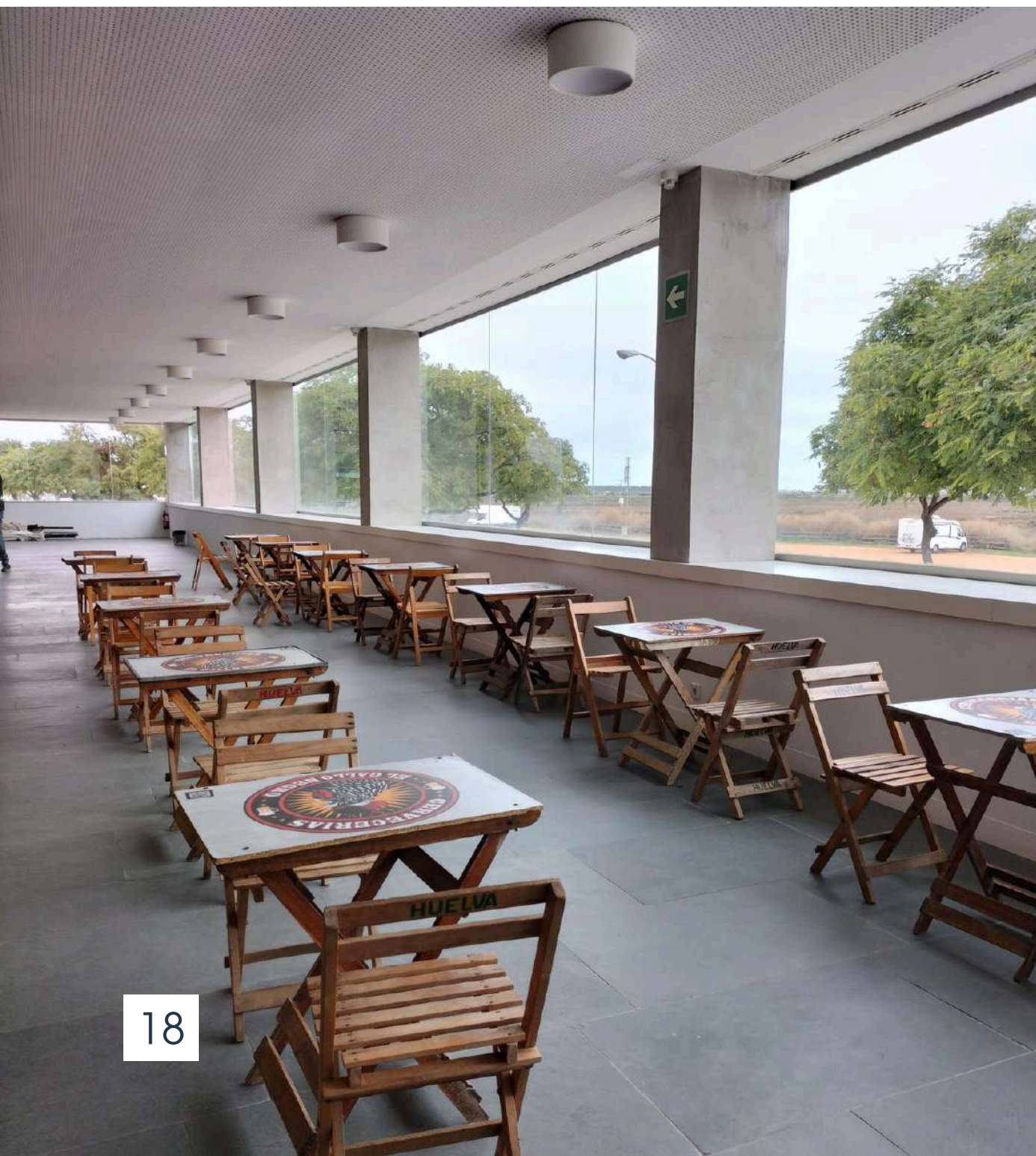
La sala de exposiciones polivalente de 900 m² está diseñada para ofrecer un espacio versátil y moderno. Con un diseño diáfano y techos altos, permite la adaptación para una gran variedad de eventos, desde exposiciones artísticas hasta ferias comerciales y conferencias.

El espacio cuenta con iluminación regulable, tanto natural mediante grandes ventanales como artificial a través de sistemas de luces led estratégicamente distribuidas para resaltar las obras o productos exhibidos. Las paredes, de tonos neutros y minimalistas, están diseñadas para la colocación de paneles modulares o exhibiciones personalizadas.



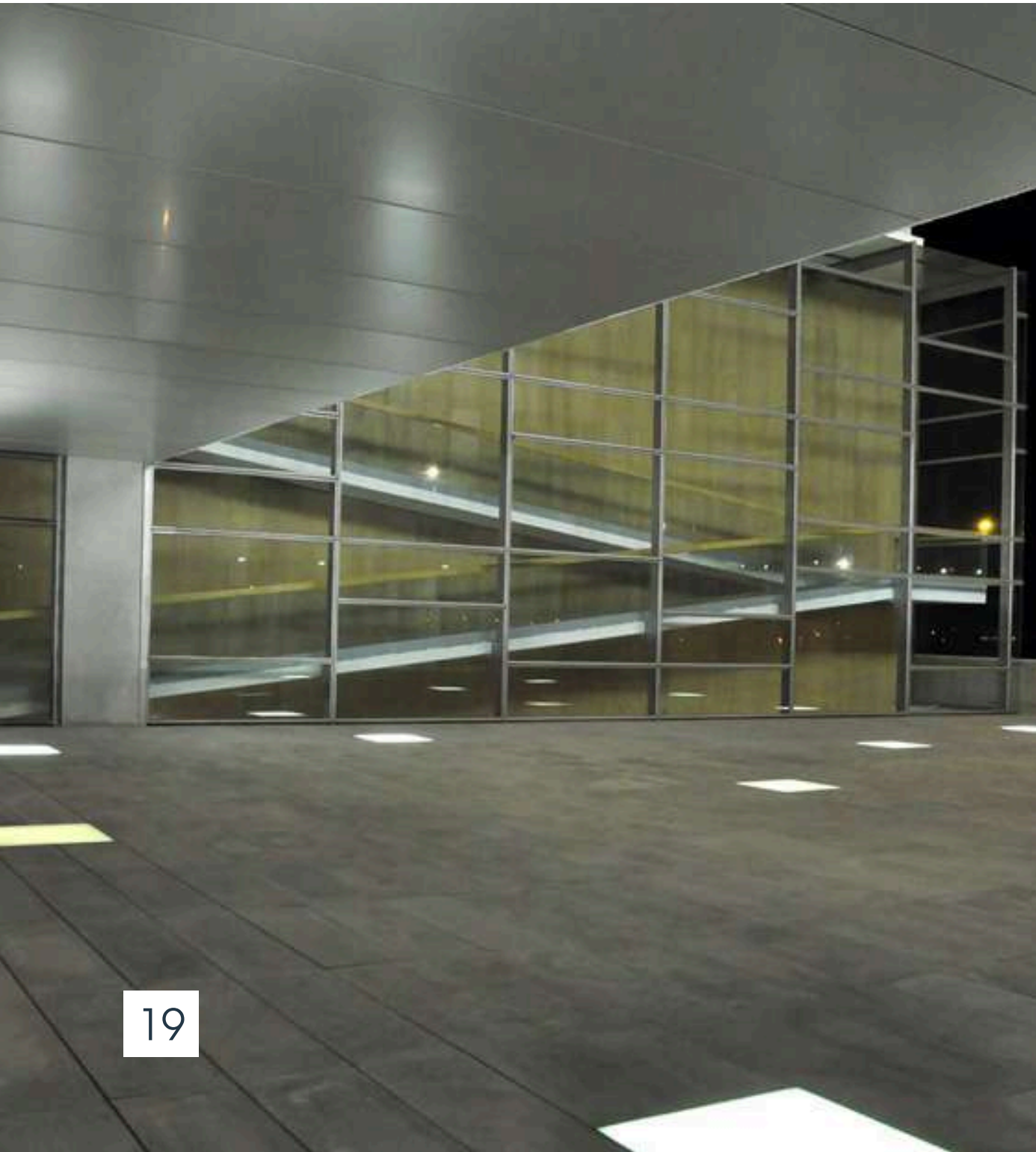


CAFETERÍA



La cafetería del Centro de Exposiciones y Congresos de Ayamonte es un espacio acogedor y moderno, diseñado para ofrecer un lugar de descanso y encuentro.

PLAZA CUBIERTA



La plaza cubierta multiusos de 900 m² del Centro de Exposiciones y Congresos de Ayamonte es un espacio moderno y versátil diseñado para adaptarse a una amplia variedad de eventos. Se trata de una estructura abierta con una cubierta alta que protege de las inclemencias del tiempo, permitiendo tanto actividades interiores como exteriores.

El diseño es funcional y diáfano, ideal para exposiciones, ferias, conciertos o actividades deportivas. Además, se presta para la instalación de escenarios, stands, o divisiones temporales según la necesidad del evento. La versatilidad de la plaza está potenciada por un sistema de iluminación adaptable, conexiones eléctricas distribuidas estratégicamente y fácil acceso a servicios como sanitarios y áreas de descanso.

PLAZA DELANTERA

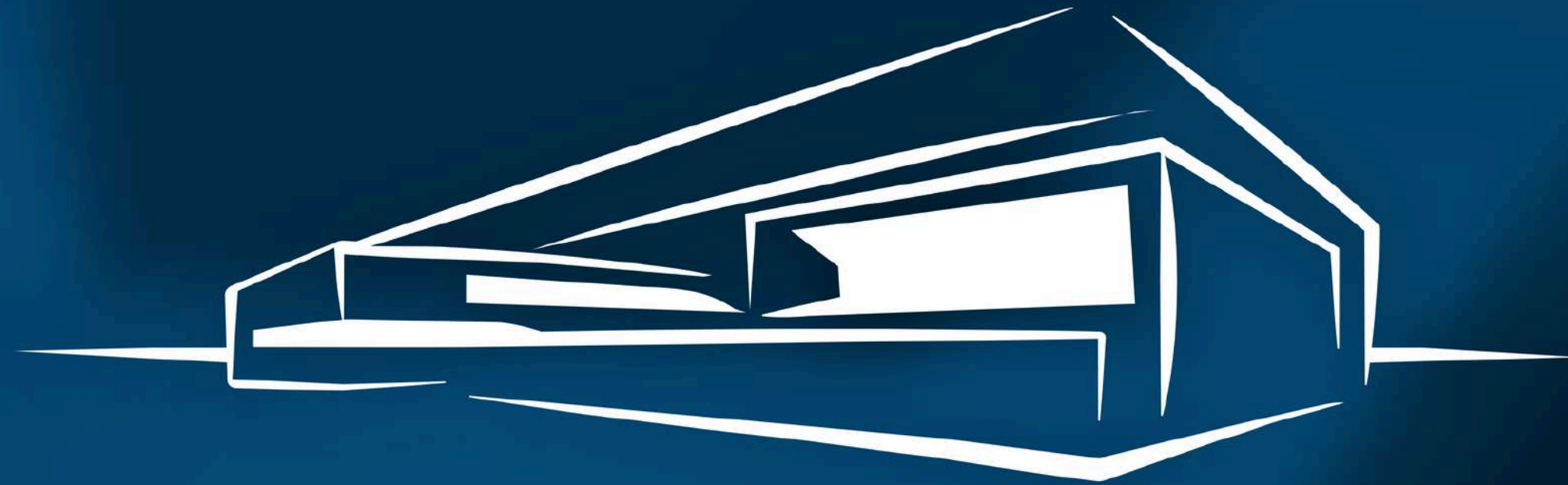
La plaza delantera del Centro de Exposiciones y Congresos de Ayamonte es un amplio espacio al aire libre que actúa como antesala y punto de encuentro para los visitantes. Con una superficie pavimentada en tonos claros, la plaza está diseñada para ser funcional y estética, integrándose con el entorno urbano y destacando la arquitectura moderna del edificio principal.

El espacio también está preparado para eventos al aire libre, con zonas amplias y despejadas que permiten la instalación temporal de carpas, escenarios o stands. La iluminación moderna, a través de postes y luces integradas en el pavimento, realza la plaza durante las horas nocturnas, manteniendo un ambiente seguro y acogedor.





ayuntamiento de
AYAMONTE



**Centro de Exposiciones
y Congresos
Ciudad de Ayamonte**

Av. Cayetano Feu, s/n, Ayamonte, Huelva



cca@ayamonte.es